

令和4(2022)年度

つなごう！とちぎの食と農実践講座

「とちぎの食を、知る、見る、味わう」をテーマに、「栃木県を代表する食の素晴らしさ、おいしさ、最新の栽培技術、現場の想い」を研究者や生産者から消費者に直接伝える講座を開催します。

- 1 講座内容 4回開催(裏面のとおり)
- 2 受講対象 県内在住の方
- 3 受講料 6,000円(教材代等)
 - (1) 受講決定時、納入通知書を同封しますので納入ください。
 - (2) 納入した受講料は、返還できませんので御承ください。
 - (3) 振込手数料は、受講者負担でお願いします。
 - (4) 講座会場までの交通費などは自己負担となります。
- 4 受講定員 約25名(先着順)
- 5 申込期限 9月13日(火)
＜定員になり次第受付を終了します。＞
- 6 申込方法 受講申込書に記載し、ファックス等でお申込みください。
- 7 全講座受講者には、「食と農の伝道師」の称号を授与します。
- 8 その他
 - (1) 講座内容は、状況に応じて変更する場合があります。
 - (2) 新型コロナウイルス感染症対策に御協力ください。
- 9 申込先(問合せ先)
栃木県農業振興公社 農政推進部 食と農推進担当
〒320-0047 宇都宮市一の沢2-2-13 アグリプラザ1階
TEL028-648-9515 FAX028-648-9517



美味しい ○とちぎ産米の食べ比べ！ ○ヤシオマス寿司の試食！
特典！！ ○そばとそばゼリーの試食！ ○いちごの食べ比べ！ など

【受講申込書】

申込期限：9月13日(火)

受講者氏名	氏名	フリガナ
連絡先	TEL ()	FAX ()
郵便番号 住所	〒 住所	
所属団体等名称		

申込方法：受講申込書に記載し、ファックス・郵送・メールで申し込んでください。

ファックス番号：028-648-9517

メールアドレス：j-imai@tochigi-agri.or.jp

(受講申込書を添付するか、上記内容をメール本文に記載して送信ください。)

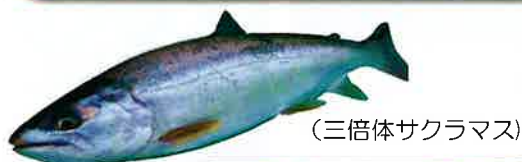
令和4 (2022) 年度

食と農実践講座 受講者募集

とちぎの食を、知る、見る、味わう

第1回 講座

日程 令和4年9月21日(水)
13時30分～15時30分
内容 自然の恵みとちぎ米の新発見！
～安全安心、品質に自信、極上の
とちぎブランド米の共演を楽しもう～
講師 栃木県農業試験場職員
会場 栃木県農業試験場(宇都宮市瓦谷町1080)



(三倍体サクラマス)



第2回 講座

日程 令和4年10月13日(木)
11時00分～14時30分
内容 とちぎの淡水魚の魅力と
なかがわ水遊園の秘密！
～気品ある「銀桜サーモン」誕生秘話～
～なかがわ水遊園の珍しいお魚と
解説付きツアーを楽しもう～
講師 栃木県水産試験場、なかがわ水遊園職員
会場 なかがわ水遊園他(大田原市佐良土2686)

第3回 講座

日程 令和4年11月1日(火)
11時00分～14時30分
内容 味よし、香りよし、そば湯で健康！
～三立て(挽きたて・打ちたて・
茹でたて)で際立つとちぎそば～
講師 観世音そば下の家店主
会場 観世音そば下の家(日光市岩崎1032-5)



第4回 講座

日程 令和5年1月18日(水)
13時30分～15時30分
内容 「栃木137号：とちあいか」
とちぎが生んだ新品種！
～いちごの話聞いて、
日本一のいちごを知ろう～
講師 栃木県農業試験場いちご研究所職員
会場 とちぎアグリプラザ多目的研修室
(宇都宮市一の沢2-2-13)



主催：公益財団法人栃木県農業振興公社 共催：栃木県

写真はイメージです。